

LMHS...CIP



Pompy ślimakowe LMHS...CIP / Eccentric-Screw-Pump

Zakres wydajności / Capacity:

	1-stopień/stage	2-stopień/stage
Q.-max.:	50m ³ /h	50m ³ /h
P.-max.:	600kPa/6bar	1200kPa/12bar

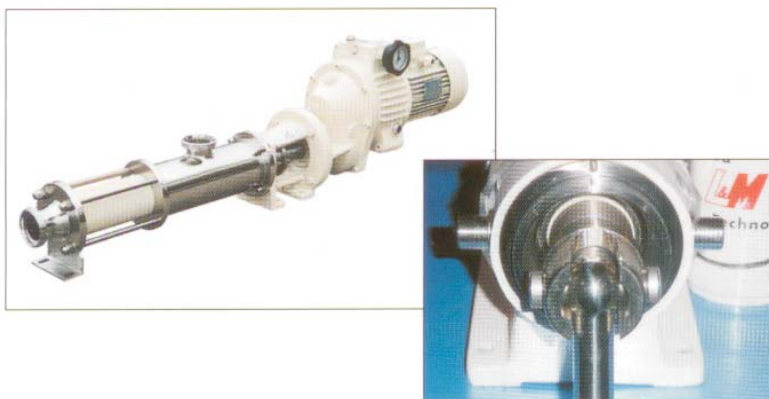
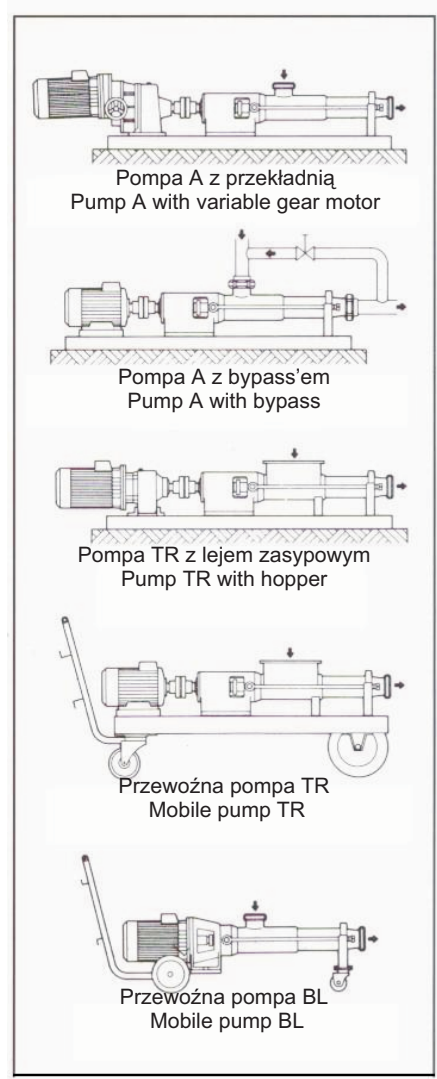
Material/Material

Obudowa / Casing: AISI 316
 Rotor: AISI 316
 Stator: n.M./a.r.
 Obudowa łożyska/Support: żeliwo szare / Cast iron

Pompy śrubowe typoszeregu LMHS...CIP należą do grupy pomp wyporowych, pracujących na zasadzie przenośnika ślimakowego. Stosuje się je w przypadku mediów o wysokiej lepkości z lub bez miękkich elementów stałych. Pompowane produkty mają przepływ laminarny, podczas transportu struktura medium pozostaje nienaruszona.

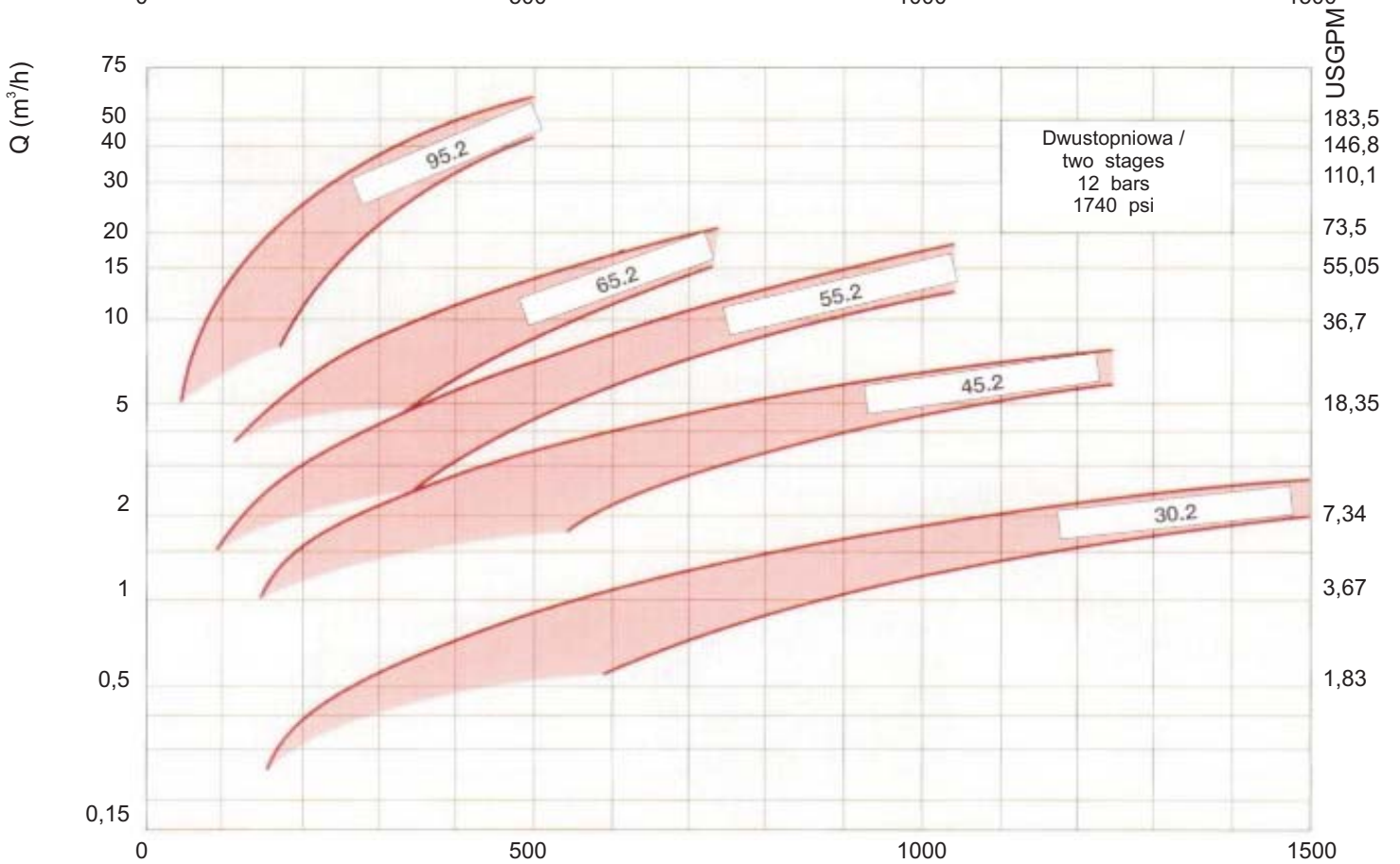
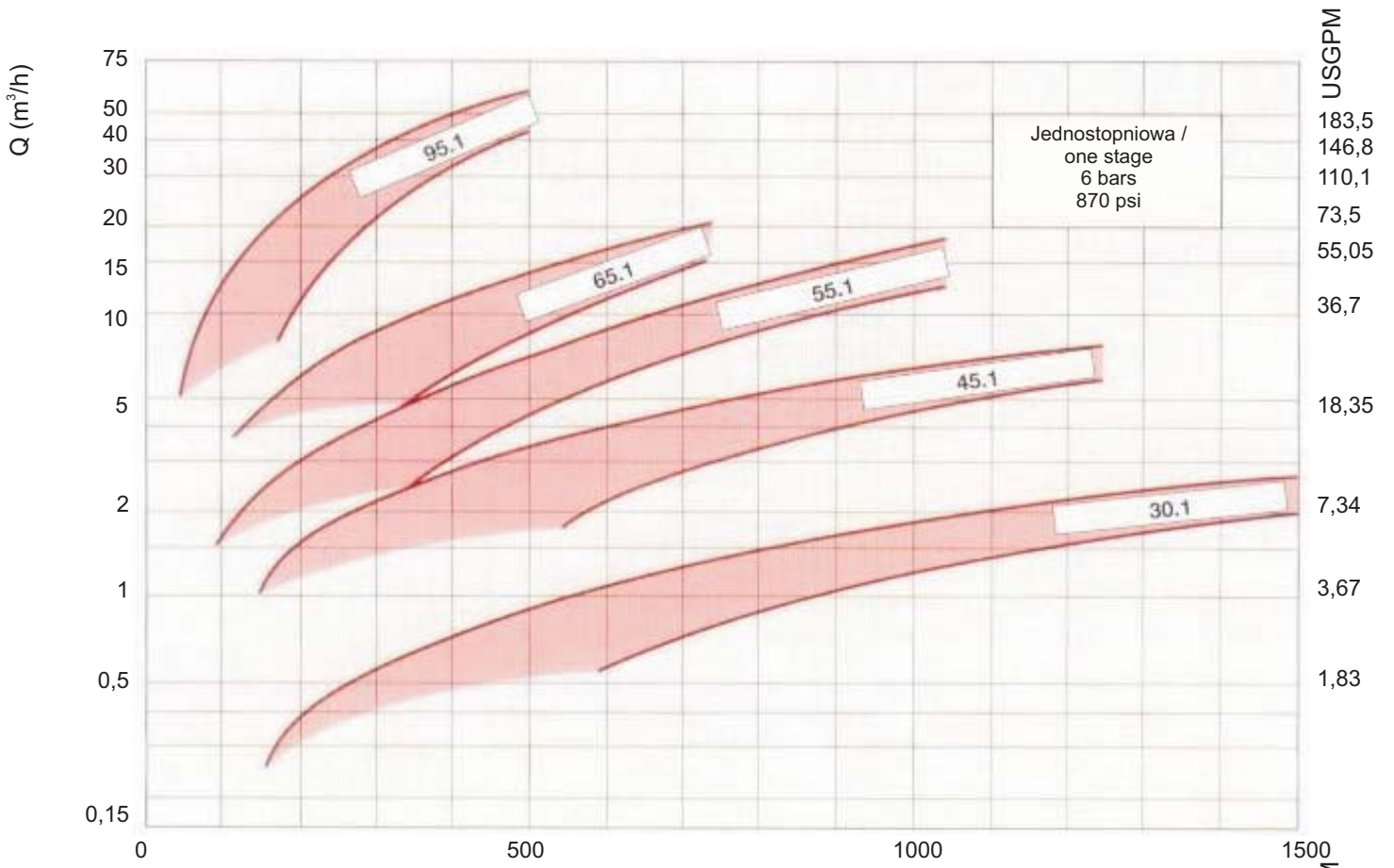
The LMHS...CIP positive displacement pump with helical rotor, has been designed to decant viscous liquids with or without soft solids in suspension, which require a special care of handling. The decanted product is pushed linearly without the risk of agitation or emulsion, avoiding to affect his nature, quality or presentation.

- A (Standard)** Zalecane do trudnych warunków pracy, z dodatkowym elementem łożyskującym. Solidna budowa gwarantuje pewną pracę. Pompa wyposażona jest we własny element łożyskujący. Napęd przekazywany jest przez elastyczne sprzęgło.
- A (Standard)** Recommended for heavy duty operation, due to the rugged support with own bearings and fitted to the drive by means of flexible coupling.
- TR (z lejem zasypowym)** Pompa ta w porównaniu do wykonania standardowego wyposażona jest dodatkowo w ślimak podający i lej zasypowy.
- TR (Hopper feed)** Adding to the advantages of SD, a hopper inlet with helical screw feed, which help to decant products with highviscosity which do not flow easily.
- BL (Monoblokowa)** Wykonanie monoblokowe, pozwalające na oszczędność miejsca. Rozwiązanie polecane jest dla wykonań przewoźnych.
- BL (Close Coupled)** Monobloc execution, for easy applications or installation in small places, since its compact assembly allows to site in reduced areas.
- BLCA** Z dodatkowymi przyłączami płucznymi.
- BLCA** with extra cleaning port

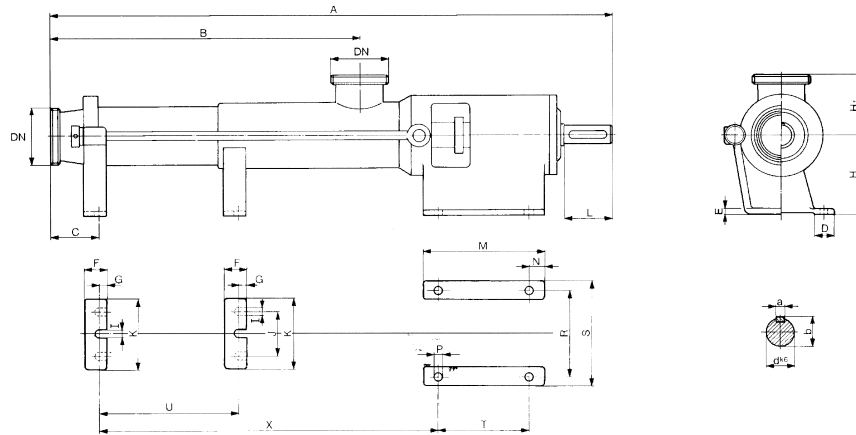


- . samozasysająca / selfpriming
- . niezależny kierunek obrotu / both directions
- . łatwy montaż / easy maintenance
- . kompaktowa konstrukcja / compact construction
- . uszczelnienie mechaniczne / mechanical seal
- . przyłącze standardowe / standard connections: DIN 11851
- . otwarty przegub / open bolt joint

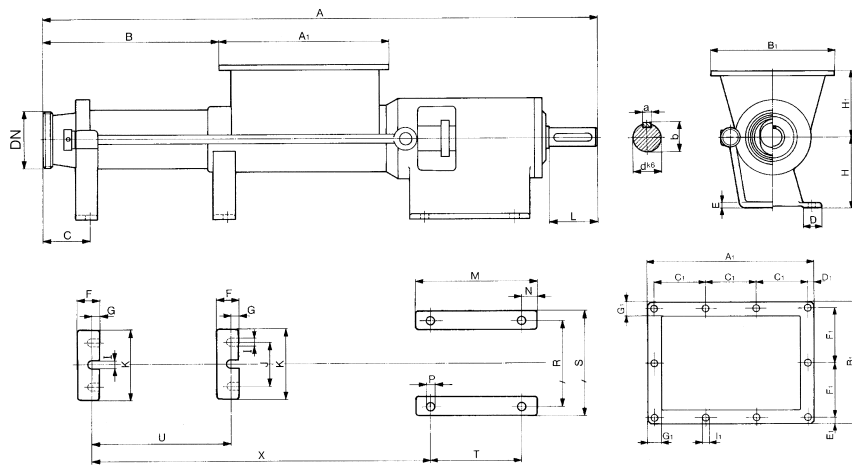
CHARAKTERYSTYKI / SELECTION AREAS



WYMIARY / DIMENSION

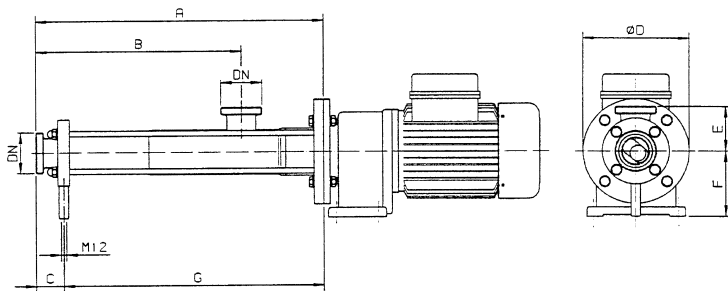


TPYE	DN	d	L	a	b	A	B	C	D	E	F	G	H	H ₁	I	J	K	M	N	P	R	S	T	U	X
30.1 A	32/1 1/2"	19	50	6	21,6	573	271	61	30	8	25	8	90	65	9	-	67	150	23	11	100	120	105	-	315
30.2 A		19	50	6	21,6	673	371	61	30	8	25	8	90	65	9	-	67	150	23	11	100	120	105	-	415
45.1 A	50 / 2"	28	60	8	30,9	749	391	74	30	8	30	9	100	85	11	-	80	170	23	11	118	140	125	-	442
45.2 A		28	60	8	30,9	899	541	74	30	8	30	9	100	85	11	-	80	170	23	11	118	140	125	-	592
55.1 A	65 / 2 1/2"	32	80	10	35,3	931	515	80	40	10	35	12,5	132	100	15	-	90	200	25	14	140	170	150	-	568
55.2 A		32	80	10	35,3	1121	705	80	40	10	35	12,5	132	100	15	-	90	200	25	14	140	170	150	423	758
65.1 A	80 / 3"	38	90	10	41,3	1115	654	98	40	10	40	12,5	132	105	15	-	100	200	25	14	140	170	150	-	724
65.2 A		38	90	10	41,3	1369	908	98	40	10	40	12,5	132	105	15	-	100	200	25	14	140	170	150	573	978
95.1 A	100 / 4"	48	110	14	51,6	1459	922	116	40	12	50	17,5	150	140	13	90	170	253	35	18	150	190	180	-	986
95.2 A		48	110	14	51,6	1859	1322	116	40	12	50	17,5	150	140	13	90	170	253	35	18	150	190	180	864	1386

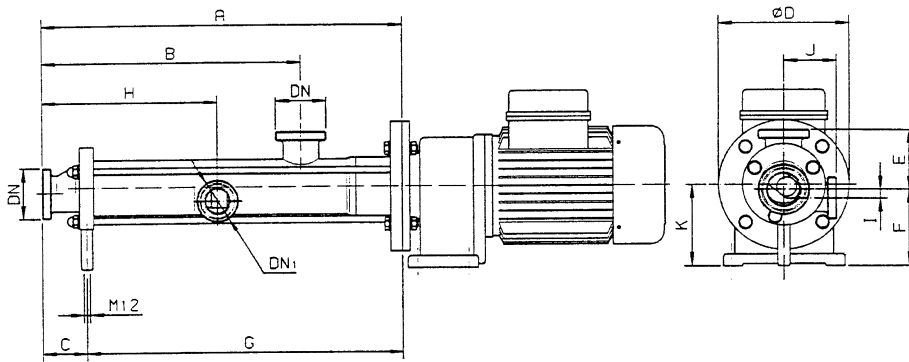


TPYE	DN	d	L	a	b	A	B	C	D	E	F	G	H	H ₁	I	J	K	M	N	P	R	S	T	U	X	HOPPER DIMENSIONS							
																										A ₁	B ₁	C ₁	D ₁	E ₁	F ₁	G ₁	I ₁
30.1 TR	32 / 1 1/2"	19	50	6	21,6	611	171	61	30	8	25	8	90	75	9	-	67	150	23	11	100	120	105	118	353	194	146	56	13	13	60	25	10
30.2 TR		19	50	6	21,6	711	271	61	30	8	25	8	90	75	9	-	67	150	23	11	100	120	105	218	453	194	146	56	13	13	60	25	10
45.1 TR	50 / 2"	28	60	8	30,9	855	264	74	30	8	30	9	100	105	11	-	80	170	23	11	118	140	125	181	548	290	185	90	10	10	82,5	25	10
45.2 TR		28	60	8	30,9	1005	414	74	30	8	30	9	100	105	11	-	80	170	23	11	118	140	125	331	698	290	185	90	10	10	82,5	25	10
55.1 TR	65 / 2 1/2"	32	80	10	35,3	1020	340	80	40	10	35	12,5	132	130	15	-	90	200	25	14	140	170	150	233	657	345	230	108	10,5	10	105	30	12
55.2 TR		32	80	10	35,3	1210	530	80	40	10	35	12,5	132	130	15	-	90	200	25	14	140	170	150	423	847	345	230	108	10,5	10	105	30	12
65.1 TR	80 / 3"	38	90	10	41,3	1140	404	98	40	10	40	12,5	132	150	15	-	100	200	25	14	140	170	150	323	749	385	255	120	12,5	12,5	115	30	12
65.2 TR		38	90	10	41,3	1394	658	98	40	10	40	12,5	132	150	15	-	100	200	25	14	140	170	150	577	1003	385	255	120	12,5	12,5	115	30	12
95.1 TR	100 / 4"	48	110	14	51,6	1459	582	116	40	12	50	17,5	150	170	13	90	170	253	35	18	150	190	180	473	986	434	290	135	14,5	14	131	35	12
95.2 TR		48	110	14	51,6	1859	982	116	40	12	50	17,5	150	170	13	90	170	253	35	18	150	190	180	873	1386	434	290	135	14,5	14	131	35	12

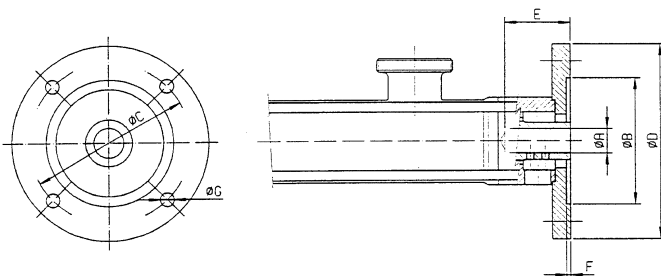
WYMIARY / DIMENSION



TPYE	DN	A	B	C	øD	E	F	G
30.1 BL	32 / 1 1/2"	405	271	39	160	65	102	366
30.2 BL		505	371	39	160	65	102	466
45.1 BL	50 / 2"	550	391	52	200	85	125	498
45.2 BL		700	541	52	200	85	125	648
55.1 BL	65 / 2 1/2"	680	515	57	250	100	130	623
55.2 BL		870	705	57	250	100	130	813
65.1 BL	80 / 3"	850	654	62	250	115	155	788
65.2 BL		1104	908	62	250	115	155	1042



TPYE	DN	DN ₁	A	B	C	øD	E	F	G	H	I	J	K
30.1 BLCA	32 / 1 1/2"	25	439	305	73	160	74	93	366	203	12	70	102
30.2 BLCA		25	539	405	73	160	74	93	466	303	12	70	102
45.1 BLCA	50 / 2"	40	568	409	70	200	93	117	498	277	14	80	125
45.2 BLCA		40	718	559	70	200	93	117	648	427	14	80	125
55.1 BLCA	65 / 2 1/2"	40	693	528	70	250	108	122	623	332	23	88	130
55.2 BLCA		40	883	718	70	250	108	122	813	522	23	88	130
65.1 BLCA	80 / 3"	50	866	670	78	250	124	146	788	405	28	103	155
65.2 BLCA		50	1120	924	78	250	124	146	1042	659	28	103	155



TPYE	A		B	C	D	E	F	G
	min.	máx.						
30.1/30.2 BL	19	24	110	130	160	62	4	9
45.1/45.2 BL	20	28	130	165	200	62	4	12
55.1/55.2 BL	24	38	180	215	250	82	4,5	14
65.1/65.2 BL	27	42	180	215	250	112	4,5	14

Producent zastrzega sobie prawo wprowadzania zmian /
All dimensions are not binding