

## Pompy ślimakowe LMHS

Pompy serii LMHS są przeznaczone do pompowania różnorodnych, lepkich mediów z lub bez zawartości części stałych. Stosowane są one w oczyszczalniach ścieków, w przemyśle chemicznym i pokrewnych: spożywczym, kosmetycznym i farmaceutycznym. Po szczegółowej analizie rynku firma LM zdecydowała się odejść od tradycyjnych pomp z dodatkowym elementem łożyskującym i wprowadzić na rynek nowoczesną serię pomp o zwartej konstrukcji monoblokowej. To proste i ekonomiczne rozwiązanie pozwoliło na znaczną oszczędność miejsca do instalacji.

Pompy LMHS są pompami wyporowymi, samozasysającymi o pojedynczym wirniku. Głównymi elementami roboczymi są:

- stalowy rotor w kształcie jednozwojnej śruby o dużym skoku i przekroju kołowym,
- stator z materiału elastomerowego o podwójnym skoku. Podczas pracy rotor wykonuje ruch obrotowy w statorze, przetłaczając medium z przestrzeni ssącej do króćca wylotowego. Pompy te charakteryzują się laminarnym przepływem, bez naruszenia struktury pompowanego medium.

### Charakterystyka

Pompy śrubowe LMHS są pompami samozasysającymi, przy pompowaniu cieczy takich jak woda o temperaturze 20°C, możliwe jest zassanie słupa cieczy 7 m, nawet przy niskich prędkościach pracy pompy. Wydajność pompy zależy od następujących czynników: mimośrodowość, średnica rotora, prędkość, skok. Ciśnienie tłoczenia jest niezależne od prędkości i skoku pompy. Zależy wyłącznie od stopnia pompy (1 stopień 6 bar).

### Zastosowanie

Pompy serii LMHS znajdują swoje główne zastosowanie przy pompowaniu mediów o szerokim zakresie lepkości do 800 000 Cps, a także cieczy wysoko ściernych, zawierających elementy stałe.

### Eksplatacja pomp

Eksplatacja pompy jest łatwa, jednak dla zapewnienia wysokiej wydajności, skuteczności i żywotności, zalecane jest:

- napełnienie korpusu ssącego pompowanym medium przed rozruchem, pomimo możliwości samozasysania pompy,
- zapewnienie odpowiedniej średnicy rury ssącej,
- niedopuszczenie do suchobiegu pompy ryzyko spalania statora,
- regulacja przepływu pompy (liczby obrotów),
- unikanie dławienia pompy ryzyko wibracji.

Łatwe w obsłudze, funkcjonalne i nowoczesne pompy LMHS oferowane są także z dodatkowym elementem łożyskującym.

Wszystkie mogą być dostarczone do zabudowy poziomej lub pionowej z płytą mocującą lub na wózku.

## Eccentric-Screw-Pump

The pumps series LMHS has been designed to get a positive displacement pump with a helical rotor to decant viscous liquids with or without solids in suspension.

The field of use are the waste water industrie, chemical and related industries, cosmetic-, pharmaceutical-, food industries.

After having carried out a careful and accurate market survey, LM-Pumps decided to design and manufacture a modern range of pumps where it would be possible to change from close coupled pump to one with a pedestal bearing while maintaining the use of the same pump casing. This easy and economical solution has lead to the manufacturing of the compact close coupled units which are easily installed even into narrow environments. The LMHS Pump is positive displacement, self-priming pump with only one single rotating shaft. The main components are the rotating part "stator". The steel rotor is a single threaded screw, which roating inside the rubber stator vulcanized inside a steel pipe, pushes the pumped fluid from the suction to the discharge outlet through movable chambers being created by movement. The pumped fluid thus passes through the pump without any lamination, centrifugation or meshing of the product.

### Characteristic

The LM screw pump is self-priming in case of liquids such as water, at 20°C, it is able to prime a 7 meter column, even at low speed. The flow rate available is obtained by taking into account certain data: eccentricity, diameter of the rotor, speed and pitch. The discharge pressure independent of pump speed and pitch. The discharge pressure independent of pump speed and only depends upon the number of stages. 1 stage = up to 6 bar!

### APPLICATIONS

The LMHS Pump Series meets his main application in a wide range of high and low viscosities up to 800 000 Cps. They can also pump products which contain solids in suspension, highly abrasive by modifying the diameter of the otor. A remarkable reduction of the wear on the stator and roor can be obtained by decreasing the speed of the rotor.

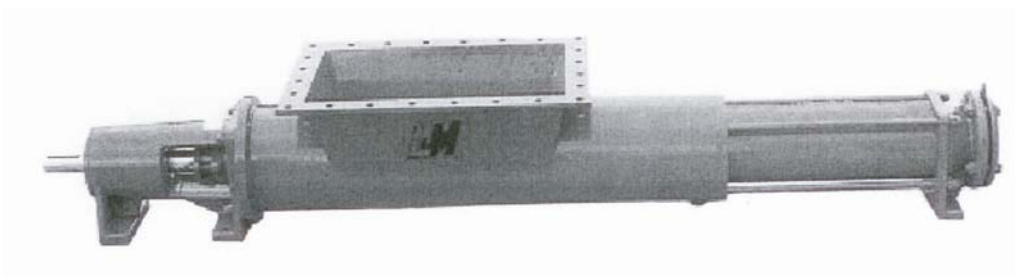
### Handling the pump

Operating the pump is quite easy, but, to ensure a high efficiency and long lifetime, it is recommended to note the following: The pump is self-priming, but, it is highly recommended to fill the pump casing with the fluid to be pumped prior to start up. Ensure that the suction pipe has a suitable diameter. Never run the pump dry, otherwise, the stator may burn. Adjust the pump flow by regulating the number of revolution and avoid throttling the discharge port because the pump could vibrate. The simple, functional and modern design of the LMHS Pump permits to change from a compact-bloc-mounted pump to a pedestal bearing hosing version. All pumps can be supplied horizontally or vertically, on a base plate or on a trolley.

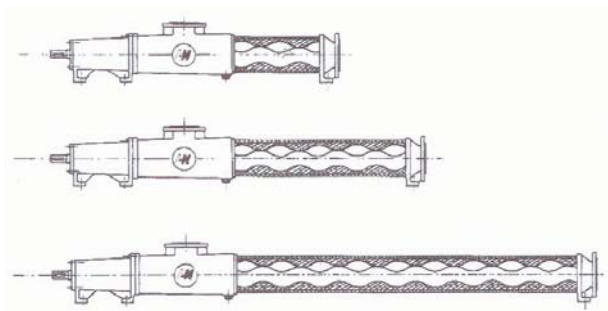
LMHS...A



LMHS...TR



Typoszereg pomp / Pumpsizes



1 stopień do 6 bar / 1 stage up to 6 bar

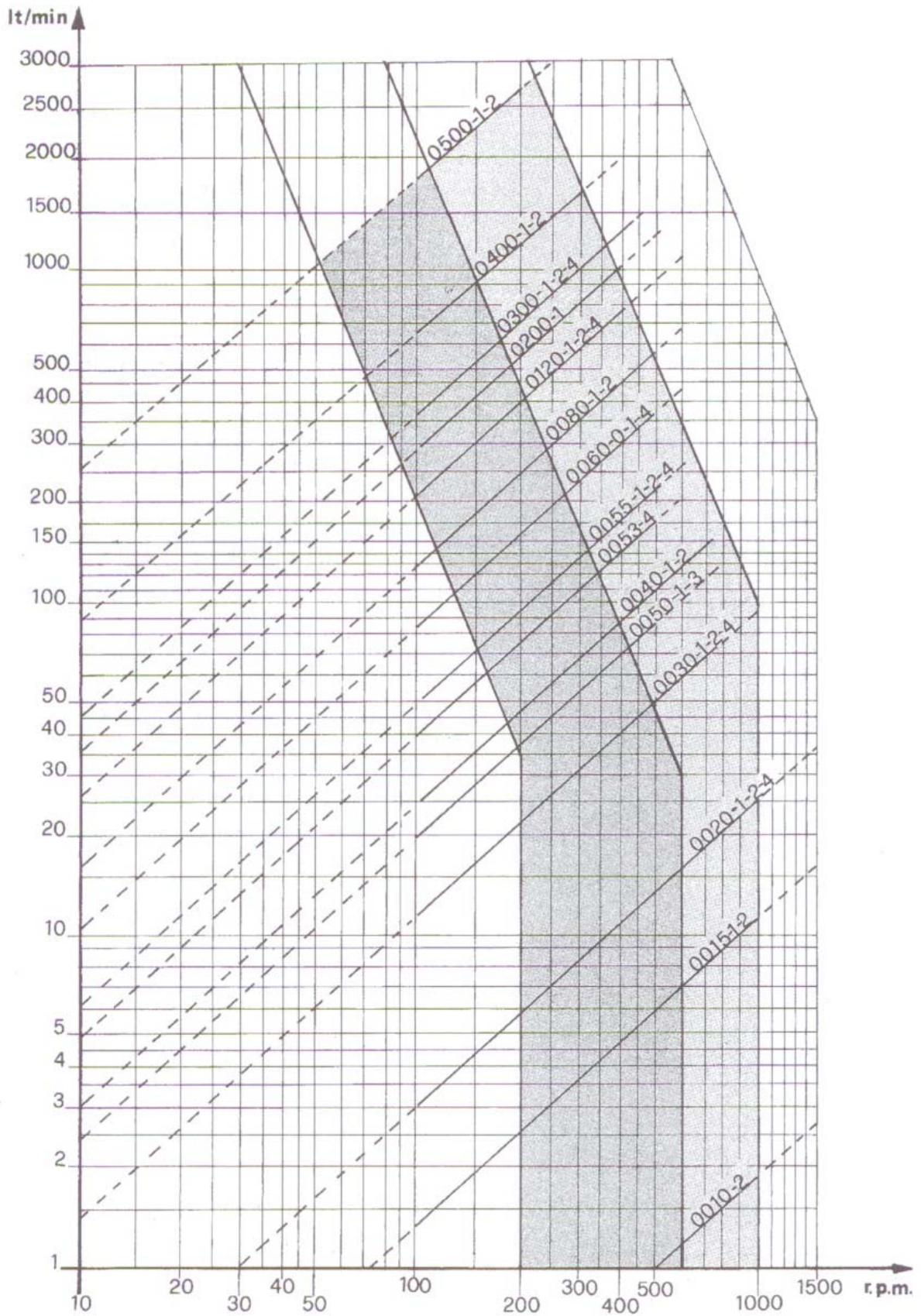
2 stopień do 12 bar / 2 stage up to 12 bar

3 stopień do 18 bar / 3 stage up to 18 bar

4 stopień do 24 bar / 4 stage up 24 bar



Charakterystyka / Performance chart



## TYPOSZEREG POMP / PUMP DESIGN

### TYPOSZEREG:

#### Typ LMHS...A:

Pompa z elementem łożyskowym. Pompa i przekładnia zamontowane na płycie połączone elastycznym sprzęgłem.

#### Typ LMHS...BL:

Pompa blokowa. Pompa i przekładnia stanowią konstrukcję monoblokową.

#### Typ LMHS...TR:

Pompa ze ślimakiem podającym. Pompa z lejem zasypowym i ślimakiem podającym.

### PUMP DESIGN:

#### Typ LMHS...A:

Bearinghouse pump, Pump and motor mounted on baseplate with flex. coupling.

#### Typ LMHS...BL:

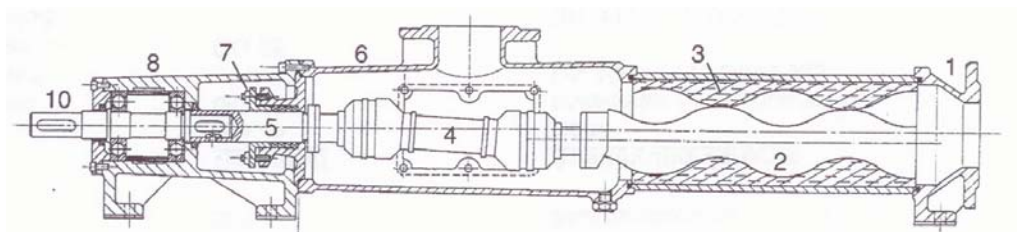
Bloc-Unit-Pump, close coupled Pump.

#### Typ LMHS...TR:

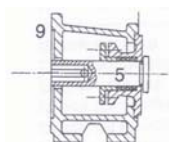
Hopper-Fitted-Pump, Pump with hopper and screw on connecting rod.

### Przekrój pompy: / Sectional drawing:

#### Typ LMHS...A:



#### Typ LMHS...BL:

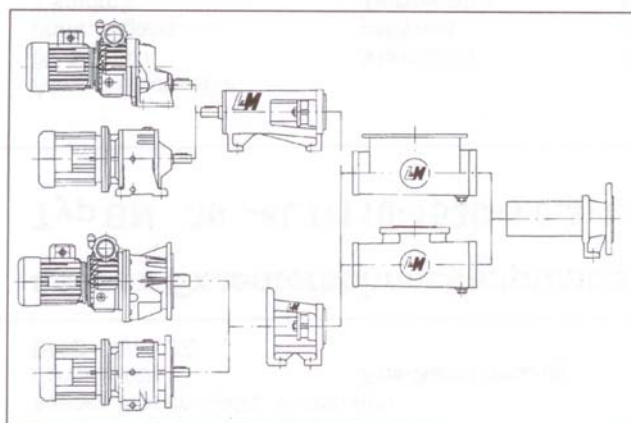


#### Oznaczenia:

- 1 - króciec tłoczny / discharge flange
- 2 - rotor / rotor
- 3 - stator / stator
- 4 - wałek przeguby / connecting rod
- 5 - wałek łączący / drive shaft

- 6 - obudowa pompy / pump casing
- 7 - uszczelnienie wału / shaft sealing
- 8 - obudowa / bearing housing
- 9 - kołnierz dla pompy blokowej / support
- 10 - wał napędowy / drive shaft

## MODUŁOWY SYSTEM BUDOWY / UNIT ASSEMBLY SYSTEM



Prosta, funkcjonalna i nowoczesna konstrukcja pomp ślimakowych, jednowirnikowych LMHS, przedstawiona powyżej, pozwala na przejście od jednolitego i ekonomicznego systemu blokowego do systemu na płycie z elastycznym sprzęgłem typoszerogu „A”.  
W pompach typoszerogu „BL” przeguby łączące wał z rotorem, chronione są przez specjalne osłony.

The simple, functional and modern design of the LMHS screw pump, which has been illustrated above, permits to change from a compact and economical close coupled unit to a pedestal bearing housing version “A”.

The “BL” series has to be coupled by means of a coupling joint and protected by a coupling cover. The assembly of the pump can be supplied horizontally or vertically and it can be fitted on a common base plate or on a 2 or 4 wheel trolley.

# RODZAJE PRZEGUBÓW + USZCZELNIEŃ WAŁÓW / JOINTS + SHAFT SEALING

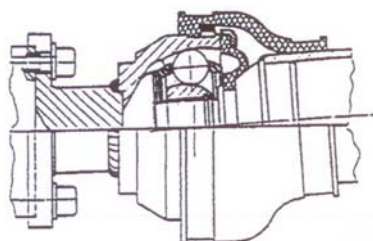


## Przeguby

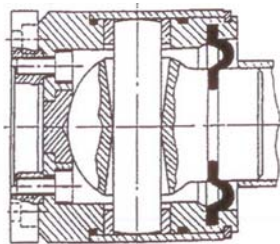
Dostępnych jest kilka typów przegubów:

## Joints

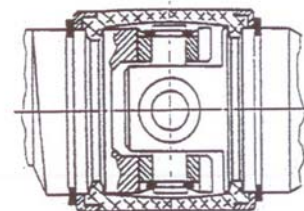
Different kind of joints for different uses are available:



K przegub z manszetą uszczelniającą / K-Joint with joint sleeve



przegub sworzniowy z manszetą uszczelniającą / Bolt joint with joint sleeve



przegub kardana / cardan Joint

## Uszczelnienia

Pompy LMHS mogą być wyposażone w różne systemy uszczelnień wału.

Dławicowe uszczelnienie jest najtańszym i najprostszym rozwiązaniem, które może być bezproblemowo regulowane i wymieniane przez obsługę.

Innym rodzajem uszczelnienia jest uszczelnienie mechaniczne. Pozwala ono na bezobsługową i bezawaryjną pracę pompy.

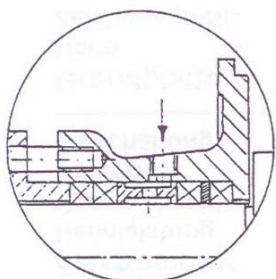
## Shaft sealing:

LMHS screw pumps can be equipped with different kind of shaft sealing systems.

Packing will be a cheap and easy solution and can be handled easily by the field service personal.

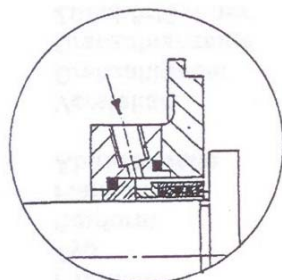
Mechanical seals are a clean and maintenance free solution.

**W każdym przypadku należy unikać suchobiegu.**



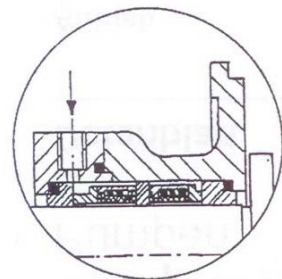
Dławica z lub bez pierścienia płucznego.

Packing with or without flushing



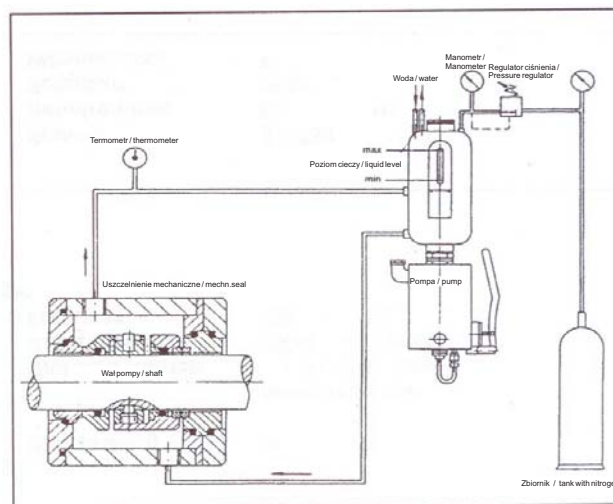
Uszczelnienie mechaniczne pojedynczego działania.

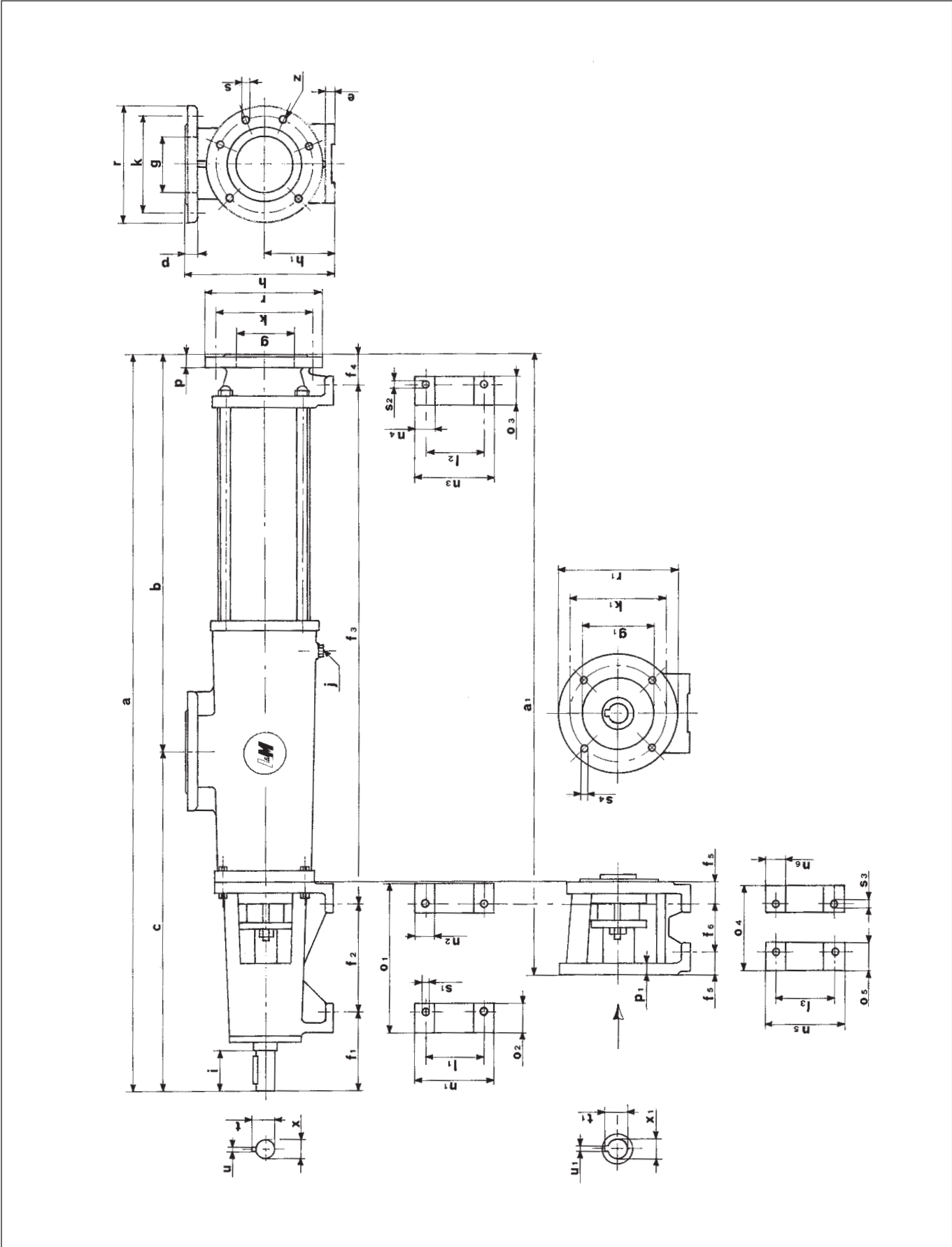
Single mechanical seal.



Uszczelnienie mechaniczne podwójnego działania z pierścieniem płucnym.

Double mechanical seal.

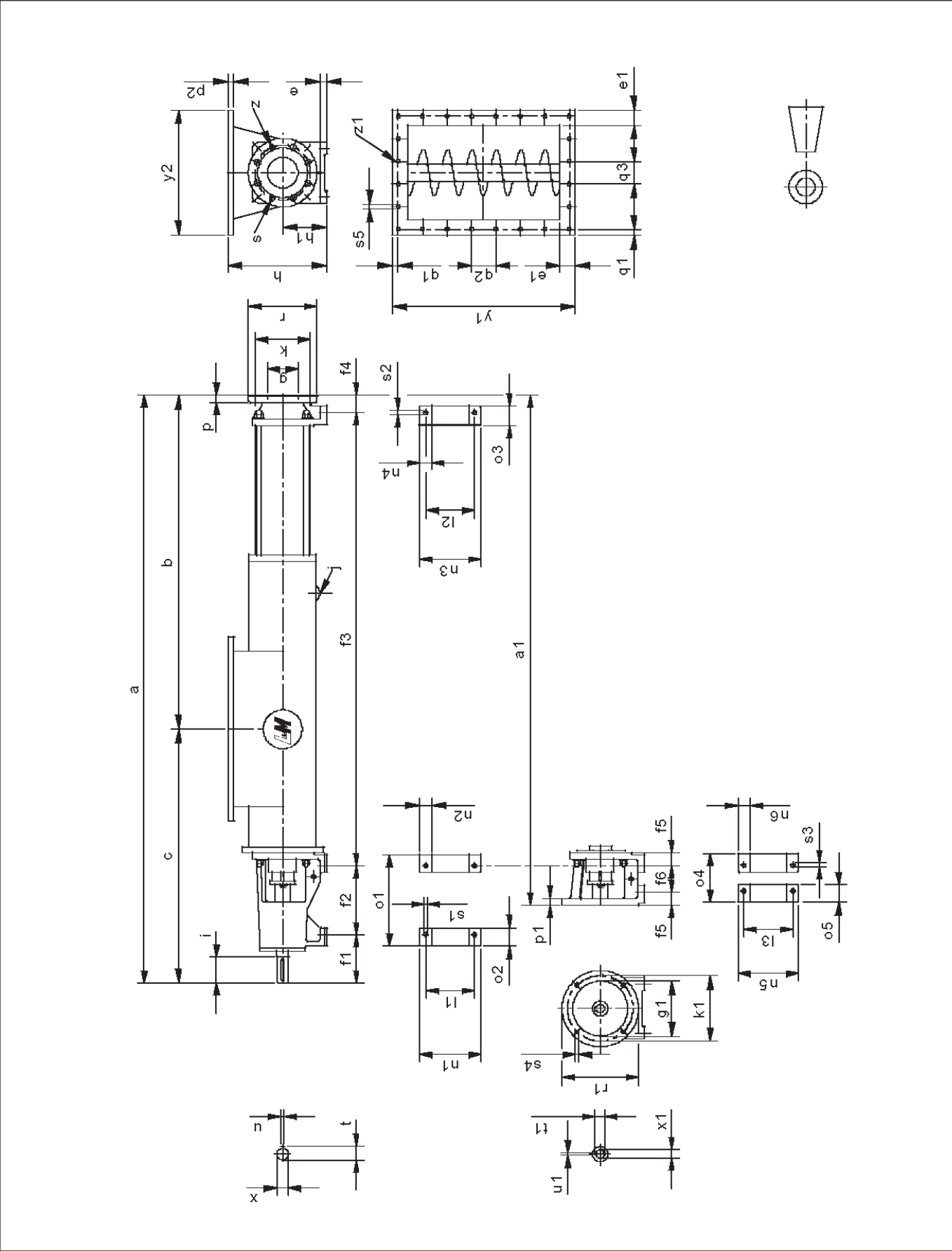






**LMHS...A / BL WYMIARY / TOTAL MEASUREMENTS**

Typ / Pump	LMHS...A / BL WYMIARY / TOTAL MEASUREMENTS															wał / shaft										kolnierz / p.flange										kolnierz / m. flange										φ otwór / φ holes																																																																																																																																																																																																																																																																																																																																																																																																																																																																																																																																																																																																																																																																																																																																																																																																																																																																																																																																																																																																																																																																																																																																																																																																																																																																																																																																										
	a	a1	b	c	e	f1	f2	f3	f4	f5	h	h1	j	l1	l2	l3	n1	n2	n3	n4	m5	m6	o1	o2	o3	o4	o5	i	l	l1	u	u1	x	xt	g	k	p	r	z	g1	h1	h2	h3	h4	h5	h6	h7	h8	h9	h10	h11	h12	h13	h14	h15	h16	h17	h18	h19	h20	h21	h22	h23	h24	h25	h26	h27	h28	h29	h30	h31	h32	h33	h34	h35	h36	h37	h38	h39	h40	h41	h42	h43	h44	h45	h46	h47	h48	h49	h50	h51	h52	h53	h54	h55	h56	h57	h58	h59	h60	h61	h62	h63	h64	h65	h66	h67	h68	h69	h70	h71	h72	h73	h74	h75	h76	h77	h78	h79	h80	h81	h82	h83	h84	h85	h86	h87	h88	h89	h90	h91	h92	h93	h94	h95	h96	h97	h98	h99	h100	h101	h102	h103	h104	h105	h106	h107	h108	h109	h110	h111	h112	h113	h114	h115	h116	h117	h118	h119	h120	h121	h122	h123	h124	h125	h126	h127	h128	h129	h130	h131	h132	h133	h134	h135	h136	h137	h138	h139	h140	h141	h142	h143	h144	h145	h146	h147	h148	h149	h150	h151	h152	h153	h154	h155	h156	h157	h158	h159	h160	h161	h162	h163	h164	h165	h166	h167	h168	h169	h170	h171	h172	h173	h174	h175	h176	h177	h178	h179	h180	h181	h182	h183	h184	h185	h186	h187	h188	h189	h190	h191	h192	h193	h194	h195	h196	h197	h198	h199	h200	h201	h202	h203	h204	h205	h206	h207	h208	h209	h210	h211	h212	h213	h214	h215	h216	h217	h218	h219	h220	h221	h222	h223	h224	h225	h226	h227	h228	h229	h230	h231	h232	h233	h234	h235	h236	h237	h238	h239	h240	h241	h242	h243	h244	h245	h246	h247	h248	h249	h250	h251	h252	h253	h254	h255	h256	h257	h258	h259	h260	h261	h262	h263	h264	h265	h266	h267	h268	h269	h270	h271	h272	h273	h274	h275	h276	h277	h278	h279	h280	h281	h282	h283	h284	h285	h286	h287	h288	h289	h290	h291	h292	h293	h294	h295	h296	h297	h298	h299	h300	h301	h302	h303	h304	h305	h306	h307	h308	h309	h310	h311	h312	h313	h314	h315	h316	h317	h318	h319	h320	h321	h322	h323	h324	h325	h326	h327	h328	h329	h330	h331	h332	h333	h334	h335	h336	h337	h338	h339	h340	h341	h342	h343	h344	h345	h346	h347	h348	h349	h350	h351	h352	h353	h354	h355	h356	h357	h358	h359	h360	h361	h362	h363	h364	h365	h366	h367	h368	h369	h370	h371	h372	h373	h374	h375	h376	h377	h378	h379	h380	h381	h382	h383	h384	h385	h386	h387	h388	h389	h390	h391	h392	h393	h394	h395	h396	h397	h398	h399	h400	h401	h402	h403	h404	h405	h406	h407	h408	h409	h410	h411	h412	h413	h414	h415	h416	h417	h418	h419	h420	h421	h422	h423	h424	h425	h426	h427	h428	h429	h430	h431	h432	h433	h434	h435	h436	h437	h438	h439	h440	h441	h442	h443	h444	h445	h446	h447	h448	h449	h450	h451	h452	h453	h454	h455	h456	h457	h458	h459	h460	h461	h462	h463	h464	h465	h466	h467	h468	h469	h470	h471	h472	h473	h474	h475	h476	h477	h478	h479	h480	h481	h482	h483	h484	h485	h486	h487	h488	h489	h490	h491	h492	h493	h494	h495	h496	h497	h498	h499	h500	h501	h502	h503	h504	h505	h506	h507	h508	h509	h510	h511	h512	h513	h514	h515	h516	h517	h518	h519	h520	h521	h522	h523	h524	h525	h526	h527	h528	h529	h530	h531	h532	h533	h534	h535	h536	h537	h538	h539	h540	h541	h542	h543	h544	h545	h546	h547	h548	h549	h550	h551	h552	h553	h554	h555	h556	h557	h558	h559	h560	h561	h562	h563	h564	h565	h566	h567	h568	h569	h570	h571	h572	h573	h574	h575	h576	h577	h578	h579	h580	h581	h582	h583	h584	h585	h586	h587	h588	h589	h590	h591	h592	h593	h594	h595	h596	h597	h598	h599	h600	h601	h602	h603	h604	h605	h606	h607	h608	h609	h610	h611	h612	h613	h614	h615	h616	h617	h618	h619	h620	h621	h622	h623	h624	h625	h626	h627	h628	h629	h630	h631	h632	h633	h634	h635	h636	h637	h638	h639	h640	h641	h642	h643	h644	h645	h646	h647	h648	h649	h650	h651	h652	h653	h654	h655	h656	h657	h658	h659	h660	h661	h662	h663	h664	h665	h666	h667	h668	h669	h670	h671	h672	h673	h674	h675	h676	h677	h678	h679	h680	h681	h682	h683	h684	h685	h686	h687	h688	h689	h690	h691	h692	h693	h694	h695	h696	h697	h698	h699	h700	h701	h702	h703	h704	h705	h706	h707	h708	h709	h710	h711	h712	h713	h714	h715	h716	h717	h718	h719	h720	h721	h722	h723	h724	h725	h726	h727	h728	h729	h730	h731	h732	h733	h734	h735	h736	h737	h738	h739	h740	h741	h742	h743	h744	h745	h746	h747	h748	h749	h750	h751	h752	h753	h754	h755	h756	h757	h758	h759	h760	h761	h762	h763	h764	h765	h766	h767	h768	h769	h770	h771	h772	h773	h774	h775	h776	h777	h778	h779	h780	h781	h782	h783	h784	h785	h786	h787	h788	h789	h790	h791	h792	h793	h794	h795	h796	h797	h798	h799	h800	h801	h802	h803	h804	h805	h806	h807	h808	h809	h810	h811	h812	h813	h814	h815	h816	h817	h818	h819	h820	h821	h822	h823	h824	h825	h826	h827	h828	h829	h830	h831	h832	h833	h834	h835	h836	h837	h838	h839	h840	h841	h842	h843	h844	h845	h846	h847	h848	h849	h850	h851	h852	h853	h854	h855	h856	h857	h858	h859	h860	h861	h862	h863	h864	h865	h866	h867	h868	h869	h870	h871	h872	h873	h874	h875	h876	h877	h878	h879	h880	h881	h882	h883	h884	h885	h886	h887	h888	h889	h890	h891	h892	h893	h894	h895	h896	h897	h898	h899	h900	h901	h902	h903	h904	h905	h906	h907	h908	h909	h910	h911	h912	h913	h914	h915	h916	h917	h918	h919	h920	h921	h922	h923	h924	h925	h926	h927	h928	h929	h930	h931	h932	h933	h934	h935	h936	h937	h938	h939	h940	h941	h942	h943	h944	h945	h946	h947	h948	h949	h950	h951	h952	h953	h954	h955	h956	h957	h958	h959	h960	h961	h962	h963	h964	h965	h966	h967	h968	h969	h970	h971	h972	h973	h974	h975	h976	h977	h978	h979	h980	h981	h982	h983	h984	h985	h986	h987	h988	h989	h990	h991	h992	h993	h994	h995	h996	h997	h998	h999	h1000	h1001	h1002	h1003	h1004	h1005	h1006	h1007	h1008	h1009	h1010	h1011	h1012	h1013	h1014	h1015	h1016	h1017	h1018	h1019	h1020	h1021	h1022	h1023	h1024	h1025	h1026	h1027	h1028	h1029	h1030	h1031	h1032	h1033	h1034	h1035	h1036	h1037	h1038	h1039	h1040	h1041	h1042	h1043	h1044	h1045	h1046	h1047	h1048	h1049	h1050	h1051	h1052	h1053	h1054	h1055	h1056	h1057	h1058	h1059	h1060	h1061	h1062	h1063	h1064	h1065	h1066	h1067	h1068	h1069	h1070	h1071	h1072	h1073	h1074	h1075	h1076	h1077	h1078	h1079	h1080	h1081	h1082	h1083	h1084	h1085	h1086	h1087	h1088	h1089	h1090	h1091	h1092	h1093	h1094	h1095	h1096	h1097	h1098	h1099	h1100	h1101	h1102	h1103	h1104	h1105	h1106	h1107	h1108	h1109	h1110	h1111	h1112	h1113	h1114	h1115	h1116	h1117	h1118	h1119	h1120	h1121	h1122	h1123	h1124	h1125	h1126	h1127	h1128	h1129	h1130	h1131	h1132	h1133	h1134	h1135	h1136	h1137	h1138	h1139	h1140	h1141	h1142	h1143	h1144	h1145	h1146	h1147	h1148	h1149	h1150	h1151	h1152	h1153	h1154	h1155	h1156	h1157	h1158	h1159	h1160	h1161	h1162	h1163	h1164	h1165	h1166	h1167	h1168	h1169	h1170	h1171	h1172	h1173	h1174	h1175	h1176	h1177	h1178	h1179	h1180	h1181	h1182	h1183	h1184	h1185	h1186	h1187	h1188	h1189	h1190	h1191	h1192	h1193	h1194	h1195	h1196	h1197	h1198	h1199	h1200	h1201	h1202	h1203	h1204	h1205	h1206	h1207	h1208	h1209	h1210	h1211	h1212	h1213	h1214	h1215	h1216	h1217	h1218	h1219	h1220	h1221	h1222	h1223	h1224	h1225	h1226	h1227	h1228	h1229	h1230	h1231	h1232	h1233	h1234	h1235	h1236	h1237	h1238	h1239	h1240	h1241	h1242	h1243	h1244	h1245	h1246	h1247	h1248	h1249	h1250	h1251	h1252	h1253	h1254	h1255	h1256	h1257	h1258	h1259	h1260	h1261	h1262	h1263	h1264	h1265	h1266	h1267	h1268	h1269	h1270	h1271	h1272	h1273	h1274	h1275	h1276	h1277	h1278	h1279	h1280	h1281	h1282	h1283	h1284	h1285	h1286	h1287	h1288	h1289	h1290	h1291	h1292	h1293	h1294	h1295	h1296





TYP POMPY	LMHS...TR WYMIARY / TOTAL MEASUREMENTS													WAL / SHAFTS													KOLNIERZP-FLANGE													KOLNIERZM-FLANGE													ŁOŻYSKA													ŁOŻYSKA												
	a	a1	b	c	e	f1	f2	f3	f4	f5	f6	h	h1	i	i1	i2	i3	n1	n2	n3	n4	n5	n6	n1	e2	e3	e4	e5	i	l	t1	u	w1	x1	ø	k	p	r	s	z	q1	k1	p1	r1	s1	s2	s4	ø1	ø2	ø3	s5	y1	y2	z1																								
020-2	898	743	448	450	15	95	155	598	50	30	85	212	102	638	90	65	90	120	30	85	90	120	30	207	41	117	41	50	27	27,5	8	8	24	24	40	110	18	150	18	4	130	165	15	200	11	11	11	11	30	20	13	58	58	9	250	200	14																					
020-4	1081	928	631	450	15	95	155	781	50	30	85	212	102	638	90	65	90	120	30	85	90	120	30	207	41	117	41	50	27	27,5	8	8	24	24	40	110	18	150	18	4	130	165	15	200	11	11	11	11	30	20	13	58	58	9	250	200	14																					
030-1	866	732	437	450	15	95	155	587	50	30	85	212	102	638	90	65	90	120	30	85	90	120	30	207	41	117	41	50	27	27,5	8	8	24	24	40	110	18	150	18	4	130	165	15	200	11	11	11	11	30	20	13	58	58	9	250	200	14																					
030-2	1222	1020	645	450	15	95	155	855	50	35	80	252	102	638	90	65	90	120	30	85	90	120	30	250	45	140	45	75	38	32	10	8	35	28	50	125	18	165	18	4	130	165	16	200	11	11	11	11	40	20	21	82	76	9	370	270	14																					
030-4	1532	1330	855	577	15	127	190	1185	50	35	80	252	102	638	90	65	90	120	30	85	90	120	30	250	45	140	45	75	38	32	10	8	35	28	50	125	18	165	18	4	130	165	16	200	11	11	11	11	40	20	21	82	76	9	370	270	14																					
040-1	1122	820	545	577	15	127	190	795	50	35	80	252	102	638	90	65	90	120	30	85	90	120	30	250	45	140	45	75	38	32	10	8	35	28	50	125	18	165	18	4	130	165	16	200	11	11	11	11	40	20	21	82	76	9	370	270	14																					
040-2	1335	1133	758	577	15	127	190	968	50	35	80	252	102	638	90	65	90	120	30	85	90	120	30	250	45	140	45	75	38	32	10	8	35	28	50	125	18	165	18	4	130	165	16	200	11	11	11	11	40	20	21	82	76	9	370	270	14																					
045-1	1335	1133	758	577	15	127	190	968	50	35	80	252	102	638	90	65	90	120	30	85	90	120	30	250	45	140	45	75	38	32	10	8	35	28	50	125	18	165	18	4	130	165	16	200	11	11	11	11	40	20	21	82	76	9	370	270	14																					
050-1	1179	977	602	577	15	127	190	812	50	35	80	252	102	638	90	65	90	120	30	85	90	120	30	250	45	140	45	75	38	32	10	8	35	28	50	125	18	165	18	4	130	165	16	200	11	11	11	11	40	20	21	82	76	9	370	270	14																					
050-3	1448	1247	872	577	15	127	190	1082	50	35	80	252	102	638	90	65	90	120	30	85	90	120	30	250	45	140	45	75	38	32	10	8	35	28	50	125	18	165	18	4	180	215	22	250	15	11	11	11	11	40	20	21	82	76	9	370	270	14																				
053-4	1998	1743	1168	830	20	157,5	225	1558	57,5	42,5	85	300	143	611,2	160	130	160	200	40	170	40	200	40	300	60	55	160	60	85	41	38,5	10	10	38	35	80	180	23	200	18	8	180	215	22	250	15	11	11	11	11	50	20	20	80	74	13	600	410	24																			
055-1	1738	1480	905	830	20	157,5	225	1285	57,5	42,5	85	300	143	611,2	160	130	160	200	40	170	40	200	40	300	60	55	160	60	85	41	38,5	10	10	38	35	80	180	23	200	18	8	180	215	22	250	15	11	11	11	11	50	20	20	80	74	13	600	410	24																			
055-1 K	1387	1185	810	375	15	127	190	1020	50	35	80	252	102	638	90	65	90	120	30	85	90	120	30	250	45	140	45	75	38	32	10	8	35	28	50	125	18	165	18	4	130	165	16	200	11	11	11	11	40	20	21	82	76	9	370	270	14																					
055-2	2013	1758	1183	830	20	157,5	225	1523	57,5	42,5	85	323	143	611,2	160	130	160	200	40	170	40	200	40	300	60	55	160	60	85	41	38,5	10	10	38	35	80	180	23	200	18	8	180	215	22	250	15	11	11	11	11	50	20	20	80	74	13	600	410	24																			
055-4	2448	2183	1618	830	20	157,5	225	2088	57,5	42,5	85	323	143	611,2	160	130	160	200	40	170	40	200	40	300	60	55	160	60	85	41	38,5	10	10	38	35	80	180	23	200	18	8	180	215	22	250	15	11	11	11	11	40	20	21	82	76	9	370	270	14																			
060-0	1803	1548	973	830	20	157,5	225	1363	57,5	42,5	85	323	143	611,2	160	130	160	200	40	170	40	200	40	300	60	55	160	60	85	41	38,5	10	10	38	35	80	180	23	200	18	8	180	215	22	250	15	11	11	11	11	50	20	20	80	74	13	600	410	24																			
060-0 K	1435	1233	858	577	15	127	190	1086	50	35	80	252	102	638	90	65	90	120	30	85	90	120	30	250	45	140	45	75	38	32	10	8	35	28	50	125	18	165	18	4	130	165	16	200	11	11	11	11	40	20	21	82	76	9	370	270	14																					
060-1	1923	1668	1093	830	20	157,5	225	1483	57,5	42,5	85	323	143	611,2	160	130	160	200	40	170	40	200	40	300	60	55	160	60	85	41	38,5	10	10	38	35	80	180	23	200	18	8	180	215	22	250	15	11	11	11	11	50	20	20	80	74	13	600	410	24																			
060-4	2713	2458	1683	830	20	157,5	225	2273	57,5	42,5	85	323	143	611,2	160	130	160	200	40	170	40	200	40	300	60	55	160	60	85	41	38,5	10	10	38	35	80	180	23	200	18	8	180	215	22	250	15	11	11	11	11	40	20	21	82	76	9	370	270	14																			
065-1	1783	1528	953	830	20	157,5	225	1353	57,5	42,5	85	323	143	611,2	160	130	160	200	40	170	40	200	40	300	60	55	160	60	85	41	38,5	10	10	38	35	80	180	23	200	18	8	180	215	22	250	15	11	11	11	11	40	20	20	80	74	13	600	410	24																			
065-1 K	1435	1233	858	577	15	127	190	1086	50	35	80	252	102	638	90	65	90	120	30	85	90	120	30	250	45	140	45	75	38	32	10	8	35	28	50	125	18	165	18	4	130	165	16	200	11	11	11	11	40	20	21	82	76	9	370	270	14																					
065-2	2093	1838	1263	830	20	157,5	225	1653	57,5	42,5	85	323	143	611,2	160	130	160	200	40	170	40	200	40	300	60	55	160	60	85	41	38,5	10	10	38	35	80	180	23	200	18	8	180	215	22	250	15	11	11	11	11	40	20	20	80	74	13	600	410	24																			
080-1	1923	1668	1093	830	20	157,5	225	1483	57,5	42,5	85	323	143	611,2	160	130	160	200	40	170	40	200	40	300	60	55	160	60	85	41	38,5	10	10	38	35	80	180	23	200	18	8	180	215	22	250	15	11	11	11	11	40	20	20	80	74	13	600	410	24																			
080-2	2363	2108	1533	830	20	157,5	225	1923	57,5	42,5	85	323	143	611,2	160	130	160	200	40	170	40	200	40	300	60	55	160	60	85	41	38,5	10	10	38	35	80	180	23	200	18	8	180	215	22	250	15	11	11	11	11	40	20	20	80	74	13	600	410	24																			
120-1	1923	1668	1093	830	20	157,5	225	1483	57,5	42,5	85	323	143	611,2	160	130	160	200	40	170	40	200	40	300	60	55	160	60	85	41	38,5	10	10	38	35	80	180	23	200	18	8	180	215	22	250	15	11	11	11	11	40	20	20	80	74	13	600	410	24																			
120-2	2363	2108	1533	830	20	157,5	225	1923	57,5	42,5	85	323	143	611,2	160	130	160	200	40	170	40	200	40	300	60	55	160	60	85	41	38,5	10	10	38	35	80	180	23	200	18	8	180	215	22	250	15	11	11	11	11	40	20	20	80	74	13	600	410	24																			
120-4	3681	2430	1251	25	231	380	2985	75																																																																						

TYP LMDS



Zapotrzebowanie na pompy z małym, stałym i bezpulsacyjnym wypływem, z dużą możliwością zasysania i możliwością zmiany kierunku obrotu, wymusiło produkcję typoszeregu LMDS z korpusem z żeliwa szarego i stali nierdzewnej.

Pompy te służą do dozowania mediów o różnorodnej konsystencji i składzie chemicznym, n.p.: mlecza wapiennego, siarczków glinu i żelaza, polielektrolitów, substancji organicznych i nieorganicznych.

Pompy typoszeregu LMDS normalnie instalowane są w pozycji poziomej, ale możliwe są również inne położenia.

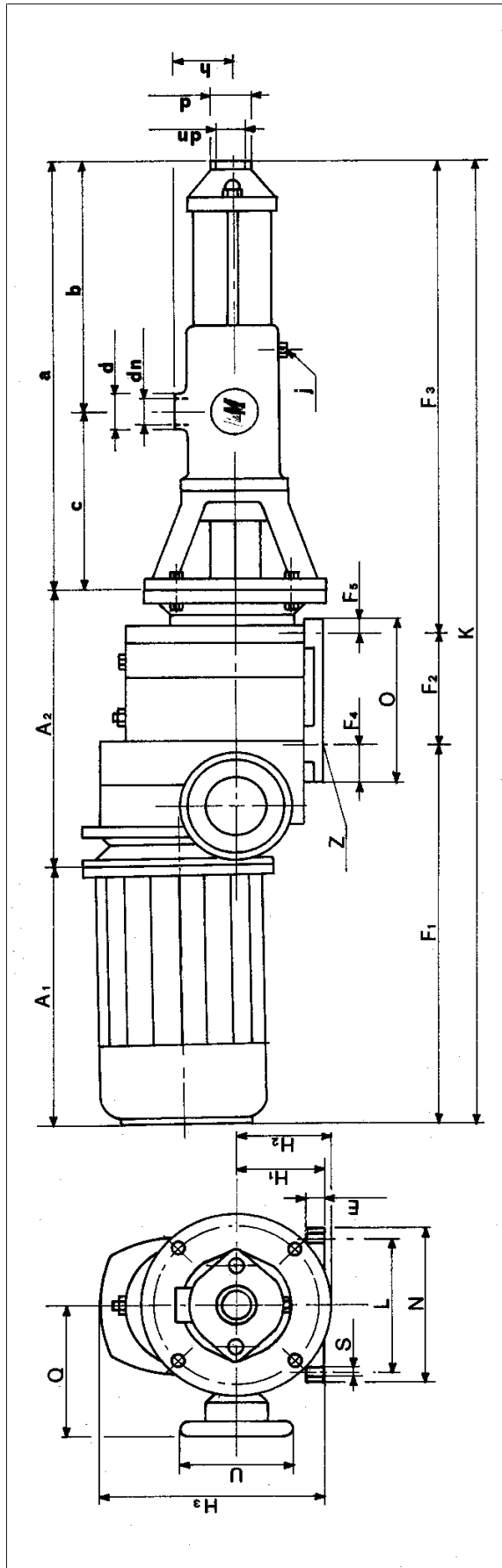
Koniec ssący może zostać obrócony w prawo lub w lewo o 90° z położenia pionowego. Możliwe jest też wykonanie z polerowanym korpusem ze stali nierdzewnej.

Pompy serii LMDS znajdują zazwyczaj zastosowanie w przemyśle spożywczym, chemicznym i papierniczym, w oczyszczalniach ścieków i stacjach uzdatniania wody. Ze względu na prostą i lekką konstrukcję są montowane bezpośrednio na przekładni napędowej.

The demand of pumps with small flow rates, steady and precise flow, vibration free, high selfpriming capabilities and the possibility to invert the sense of rotation, has prompted L&M to manufacture a small series of dosing pumps in cast iron and stainless steel which are economical and functional.

Suitable for a wide range of liquids and thick fluids, these pumps are used for the preparation and dosing of reagents, for milk in lime in suspension, aluminium and iron sulphates, bentonite, organic precipitants, polyelectrolite, etc. Installation is normally horizontally, but it is also possible to install the pump in other positions. The suction port which is centrally located and usually facing in the up-right position can be rotated 90° to the left or to the right. A polished stainless steel version is also available; it is free of any stagnation areas and it is used for sanitary or alimentary purposes. A silking stainless steel version is suitable for the chemical industry, the paper industry and water purification plants. It's simple and light weight construction is flanged directly to the drive: electric motor, gear box reducer, speed variator.

Type LMDS



	a	b	c	h	j	A1	A2	E	F1	F2	F3	F4	F5	H1	H2	H3	K	L	N	O	Q	S	U	Z	d	dn
<b>LMDS-0010.2</b>	270	160	110	35	G 1/8"	213	220	20	316	77	310	32	14	70	80	190	703	110	140	123	113	11	100	4	25	G3/8"
<b>LMDS-0015.1</b>	353	194	159	50	G 1/8"	213	220	20	316	77	393	32	14	70	80	190	786	110	140	123	113	11	100	4	35	G3/4"
<b>LMDS-0015.2</b>	439	280	159	50	G 1/8"	224	275	20	347	110	481	33	15	80	80	218	938	140	170	158	150	13	120	4	35	G3/4"
<b>LMDS-0020.1</b>	386	227	159	50	G 1/8"	224	275	20	347	110	428	33	15	80	80	218	885	140	170	158	150	13	120	4	35	G3/4"